



SINTIPEL

www.sintipel.org.br

O Papeleiro

INFORMATIVO DO SINDICATO DOS TRABALHADORES NAS INDÚSTRIAS DO PAPEL, PAPELÃO E CORTIÇA DE PIRACICABA

Piracicaba, 21 de fevereiro de 2022

Na Klabin, política de cargos e salários é perversa e prejudicial aos trabalhadores

O que diz a nossa Convenção Coletiva de Trabalho:

PROMOÇÕES - “Todo empregado que for promovido implicará na imediata anotação, em seus registros, do novo cargo ou função, com o correspondente aumento salarial”.

Simple assim, né!!!! No entanto, a Klabin cria dificuldades para que isso ocorra, com demoras de mais de ano para regularizar o salário e às vezes ainda abaixo do cargo, tendo em vista as faixas criadas em cada cargo.

Por exemplo: mecânico 1, mecânico 2, mecânico 3; operador 1, operador 2, operador 3; ajudante 1, ajudante 2; operador de empilhadeira 1 e 2; eletrônico 2 e 3. Cada faixa tem um salário, dando a impressão que você precisa merecer para subir de faixa, o que na verdade é uma fachada para enganar você trabalhador, uma vez que e ao longo do tempo você e seus colegas de trabalho ficam esperando anos para ser regularizado a sua situação e o seu salário.

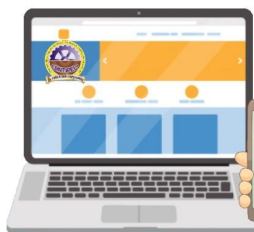
Pior é que ainda têm salários diferentes na mesma faixa, como no caso de ajudante 2 recebendo como ajudante 1, isso já há um ano e quatro meses.

Esta mesma situação se repete com o pessoal que trabalha com as empilhadeiras.

Diante de toda esta situação, o Sindicato já conversou com o RH sobre esse assunto, isso já há algum tempo, coisa anos. Porém, a empresa segue enrolando e nunca tem uma definição. É hora da empresa criar vergonha e passar a cumprir o que está estabelecido na convenção e é direito do trabalhador.

A DIRETORIA

Acesse, denuncie, curta e compartilhe!



sintipel.org.br



@sintipel



19 99781-3934

